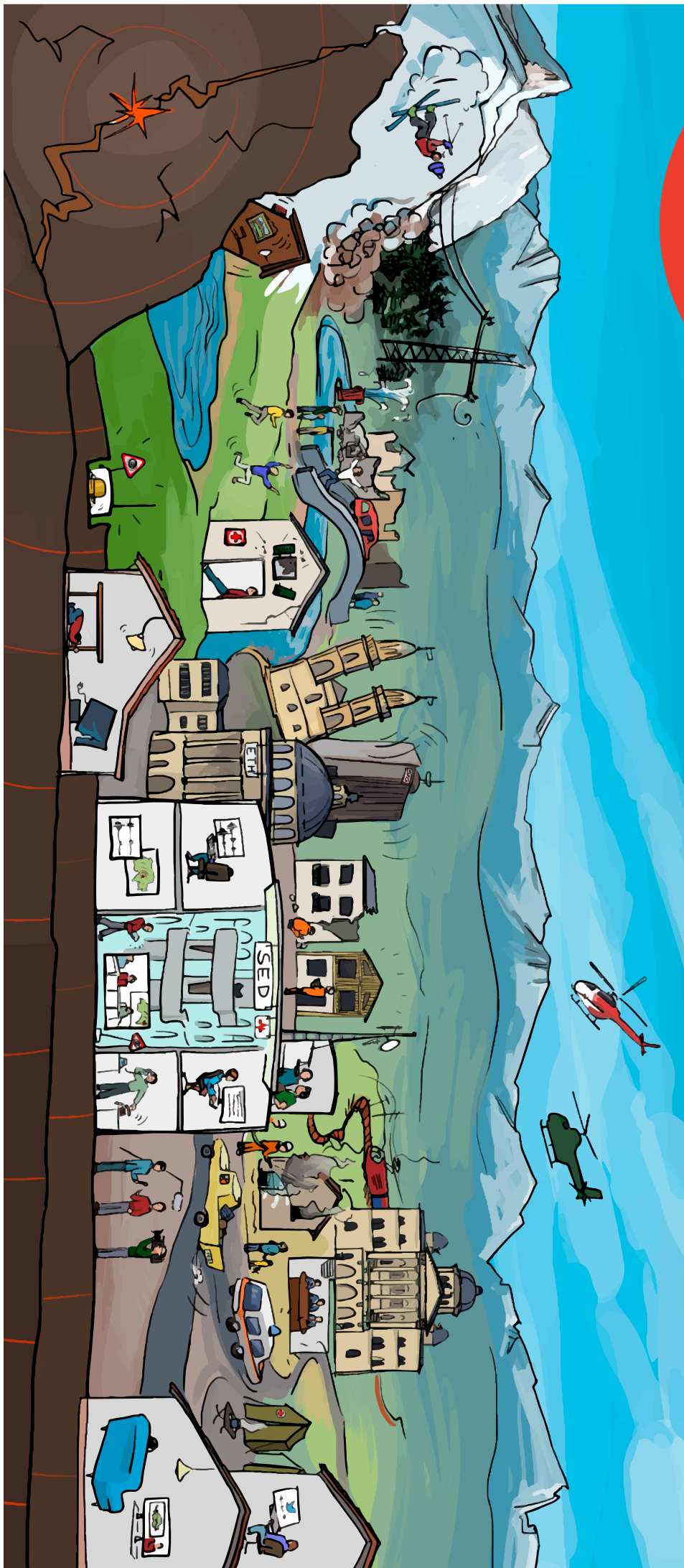


Journée portes
ouvertes au Service
Sismologique Suisse

Dimanche
21 septembre 2014
de 10 heures
à 16 heures



Êtes-vous prêt à faire l'expérience d'un tremblement de terre?

Le Service Sismologique Suisse à l'ETH de Zurich ouvre ses portes à l'occasion de ses 100 ans d'existence.

Voilà l'occasion d'en apprendre plus sur le danger naturel pouvant provoquer le plus de dégâts en Suisse et sur le service compétent officiel de la Confédération en matière de tremblements de terre.

ETH Zürich, Gebäude NO, Sonneggstrasse 5



1

impréVisibles – Séismes en Suisse

Les tremblements de terre sont à l'heure actuelle impossibles à prévoir. Cependant, on sait dans une certaine mesure où, à quelle fréquence et pourquoi ils se produisent. Le Service Sismologique Suisse présente une exposition exhaustive afin de donner de la visibilité à ces aspects.

Du 6 septembre au 30 novembre 2014

Museum *focus*Terra, ETH Zürich, Sonneggstrasse 5

2

Expériences

Participez à l'une de nos expériences, déclenchez vous-même un tremblement de terre et observez ses conséquences.

3

Atelier sur les tremblements de terre

L'atelier sur les tremblements de terre vous montrera tout ce qui est nécessaire pour mesurer les séismes aussi précisément que possible et où les stations de mesure sont localisées dans toute la Suisse.

4

Salle de mission

Jetez un coup d'œil à la salle de mission du Service Sismologique Suisse et voyez quelles mesures il prend lorsqu'un séisme important se produit en Suisse.

5

Simulateur de séisme

Dans le simulateur de séisme, faites l'expérience de séismes d'intensité variable dans différents lieux sans prendre aucun risque.

6

Conférences et visites guidées (de 30 minutes chacune environ)

11 h et 14 h:

Conférence «La Suisse, région à tremblements de terre»

Lors de sa conférence, accompagnez Stefan Wiemer, directeur du Service Sismologique Suisse et Professeur de sismologie à l'ETH de Zurich, le long d'une expédition à travers la Suisse, région à tremblements de terre.

15 h:

Visite guidée «Le sismographe de Binningen»

Cette visite guidée vous apprendra tout ce qu'il faut savoir sur le vénérable sismographe de Binningen pesant plusieurs tonnes.

7

Et aussi ...

Espace garderie où les enfants pourront faire du coloriage, jouer et lire.

Des étudiants prendront soin des visiteurs assoiffés et affamés en leur proposant des délices sucrées et salées.

Les dates et autres informations utiles sur l'année anniversaire seront publiées par le Service Sismologique Suisse sur son site:
www.seismo.ethz.ch/sed/100

Accès au site

Service Sismologique Suisse
ETH Zürich, Gebäude NO
Sonneggstrasse 5
8006 Zürich

Veuillez utiliser les transports publics. Le site ne dispose pas de places de parking.

Tram numéro 6, 9 ou 10 jusqu'à «Zürich, ETH / Universitätsspital». La Polybahn ne circule pas le di-manche.

À l'intérieur du bâtiment, un fléchage vous guidera vers les différents points forts.

